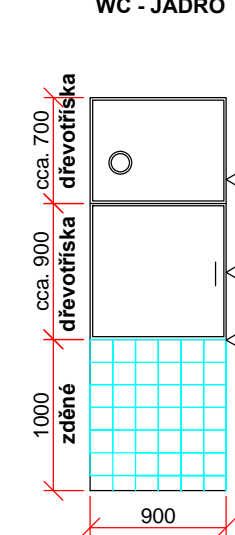
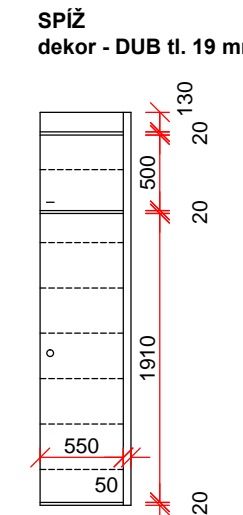
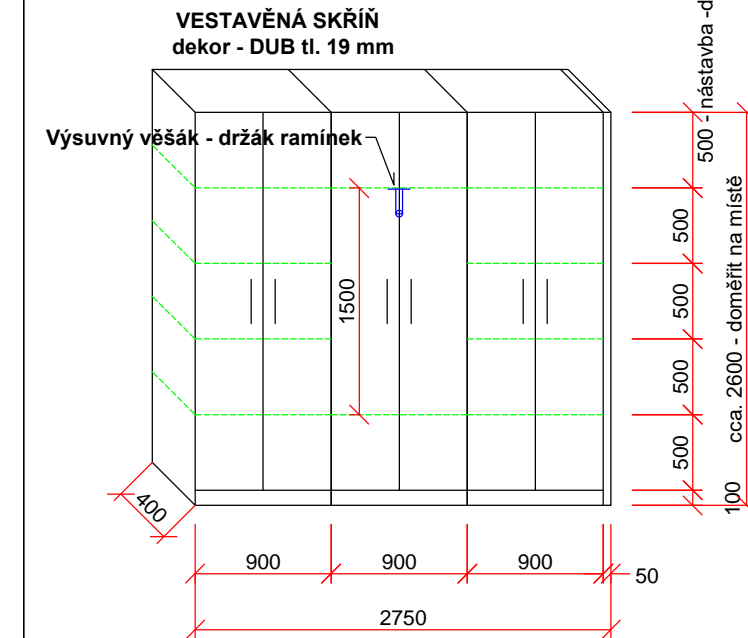
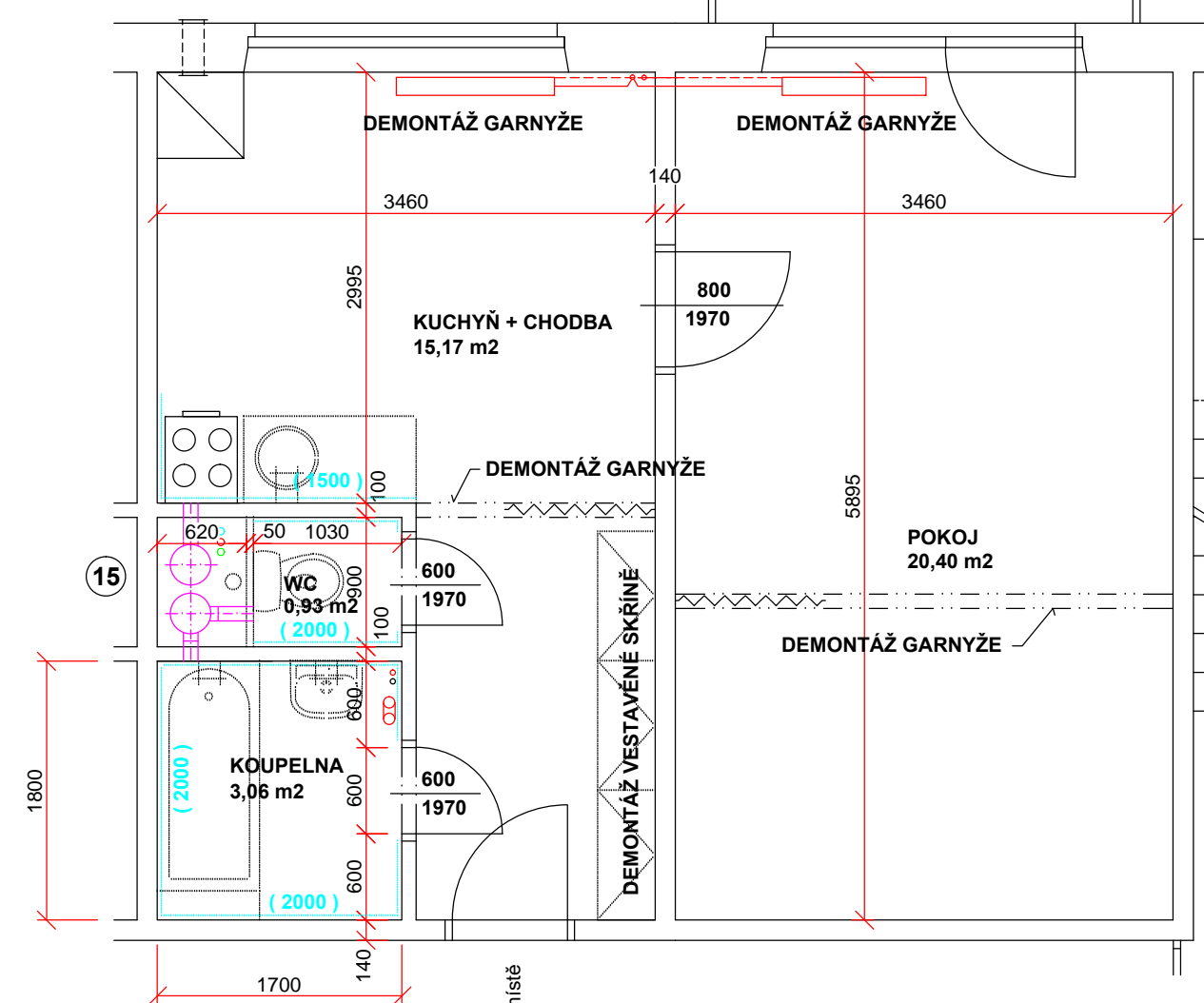


**b.č. 23 ( stoupačka č. 15 ) :**

## STÁVAJÍCÍ STAV - BOURACÍ PRÁCE



pevná stěna tl. 19,0 mm - uchycené na dřevěném roštu  
doměřit dle skutečného rozměru

otvřít dveře tl. 19,0 mm - uchycené na dřevěném roštu  
doměřit dle skutečného rozměru

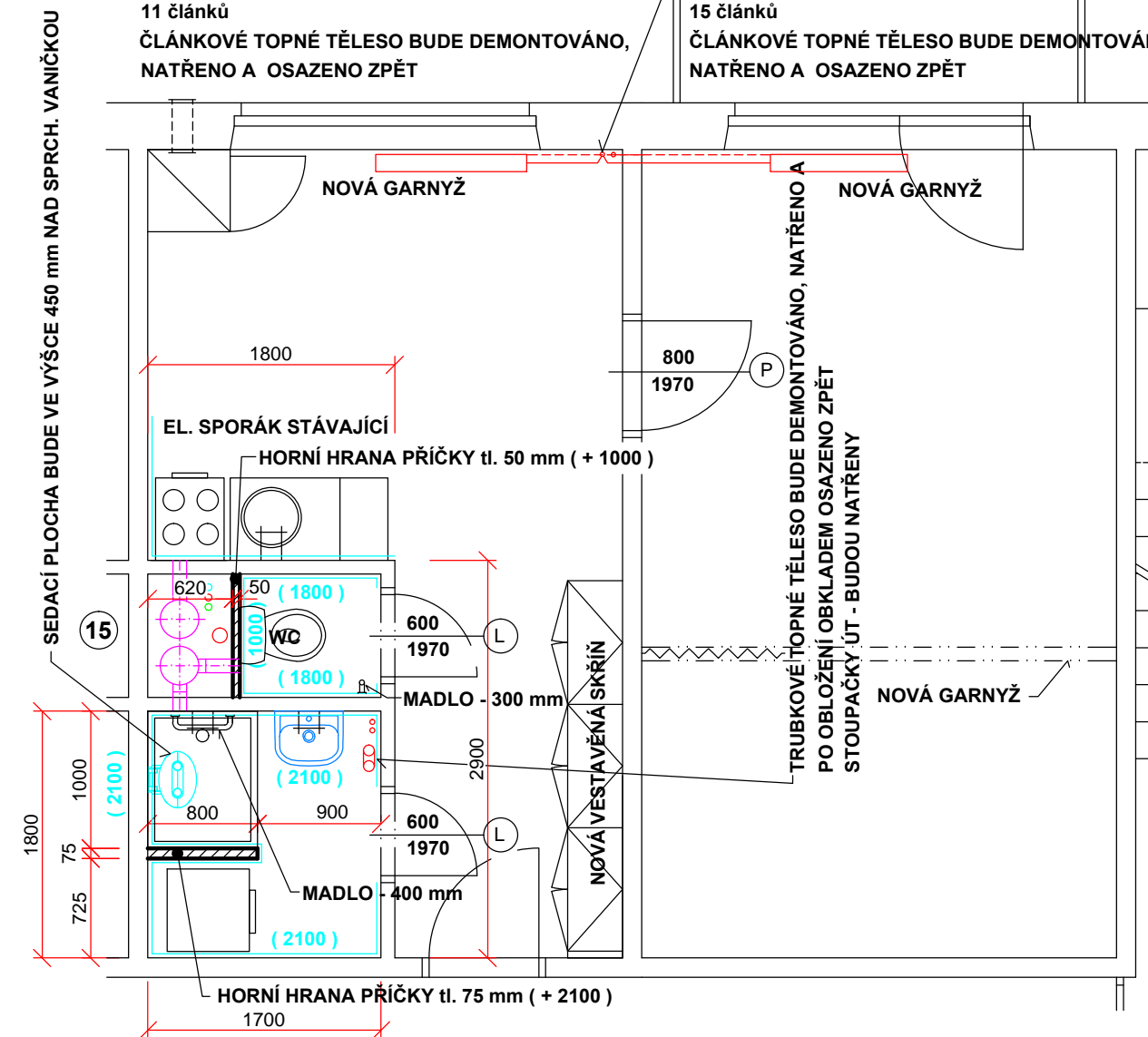
obklad ukončit listůu  
horní hranu příčky obložit obkladem

**NOVÝ STAV :**

11 článků  
ČLÁNKOVÉ TOPNÉ TĚLESO BUDE DEMONTOVÁNO,  
NATŘENO A OSAZENO ZPĚT

**NOVĚ NATŘÍT VEŠKERÉ ROZVODY ÚT**

15 článků  
**ČLÁNKOVÉ TOPNÉ TĚLESO BUDE DEMONTOVANO A OSAZENO ZPĚT**



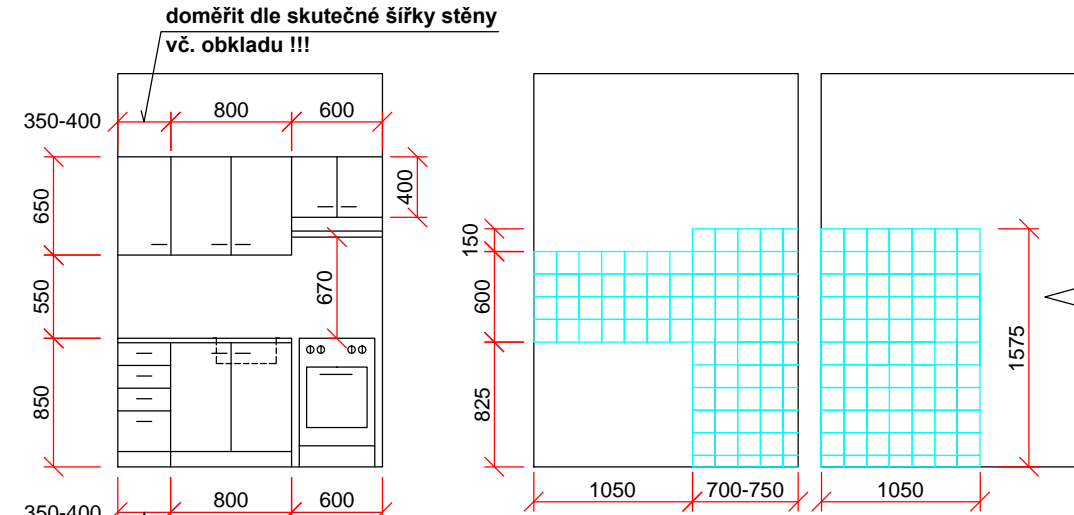
**KUCHYŇSKÁ LINKA**

**doměřit dle skutečné šířky stěn  
vč. obkladu !!!**

The diagram shows a kitchen unit layout with the following dimensions and features:

- Horizontal dimensions:** 800 and 600 (indicated twice for the top and bottom sections).
- Vertical dimensions:** 400 (top section), 150 (middle section), 670 (lower middle section), and 600 (bottom section).
- Components:** The layout includes a sink area with a faucet, a cooktop with four burners, and an oven below the cooktop.
- Annotations:** Two callouts with arrows pointing to the horizontal dimensions state: "doměřit dle skutečné šířky stěn vč. obkladu !!!" (measure according to the actual wall width including the cladding !!!).

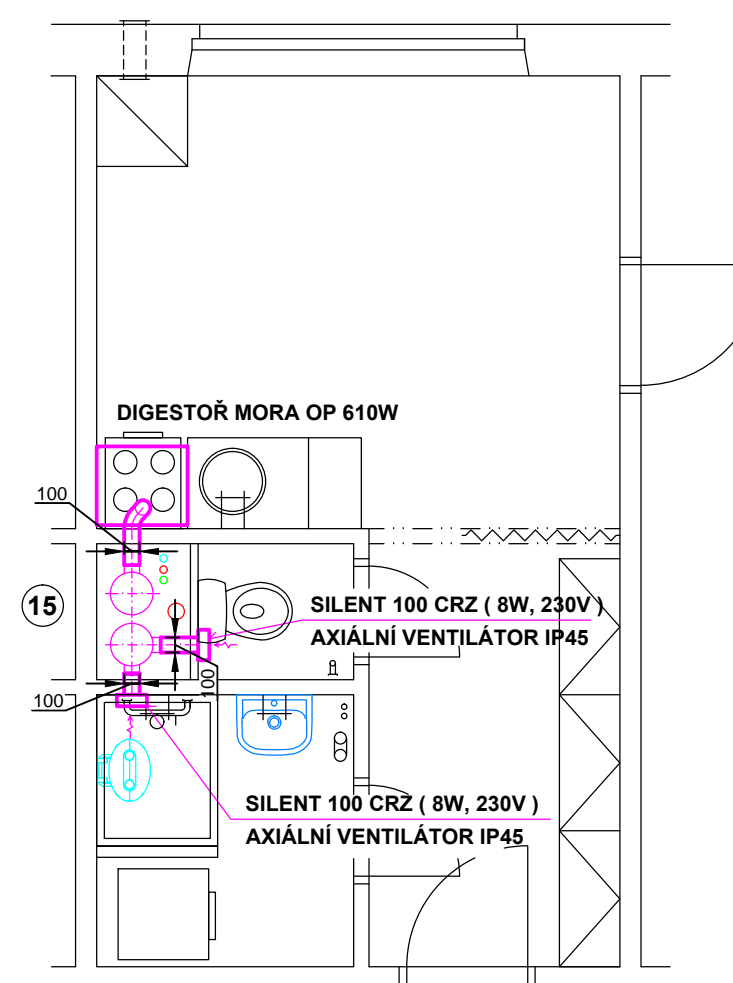
OBKLAD ZA KUCHYŇSKOU LINKOU



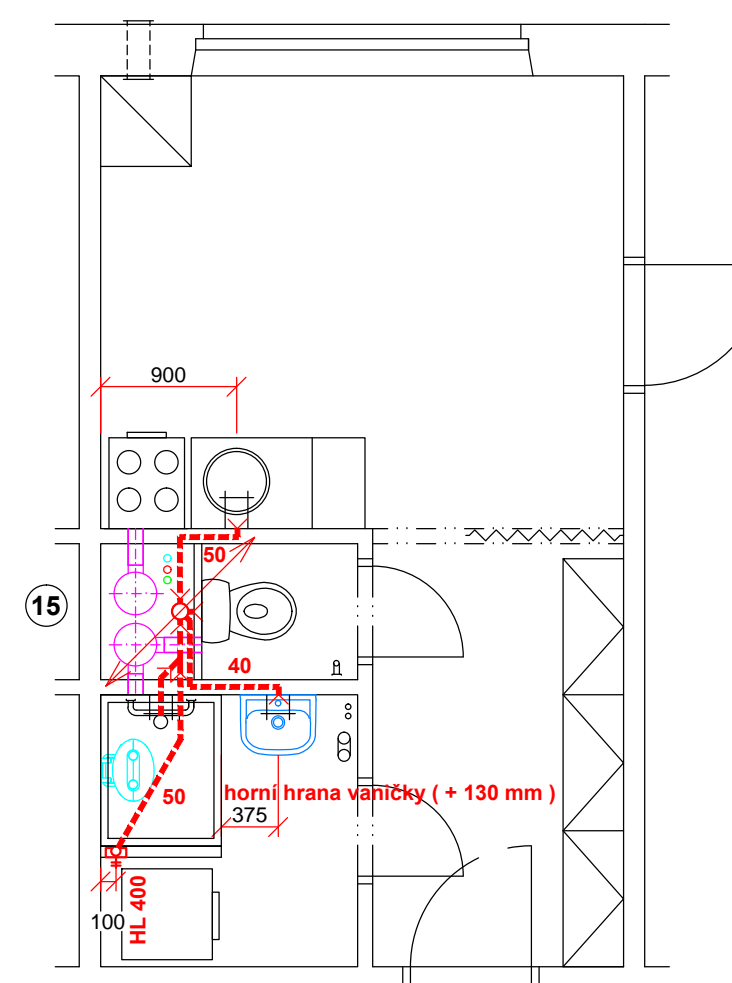
VYSADIT ODBOČKU Ø 100 mm  
AXIÁLNÍ VENTILÁTOR IP4  
SILENT 100 CRZ ( 8W, 230V)  
PŮVODNÍ MŘÍŽKU ODSTRANIT  
A POTRUBÍ ZASLEPI  
AXIÁLNÍ VENTILÁTOR IP4  
SILENT 100 CRZ ( 8W, 230V)

DOPOJIT DIGESTOŘ  
DIGESTOŘ MORA OP 630W

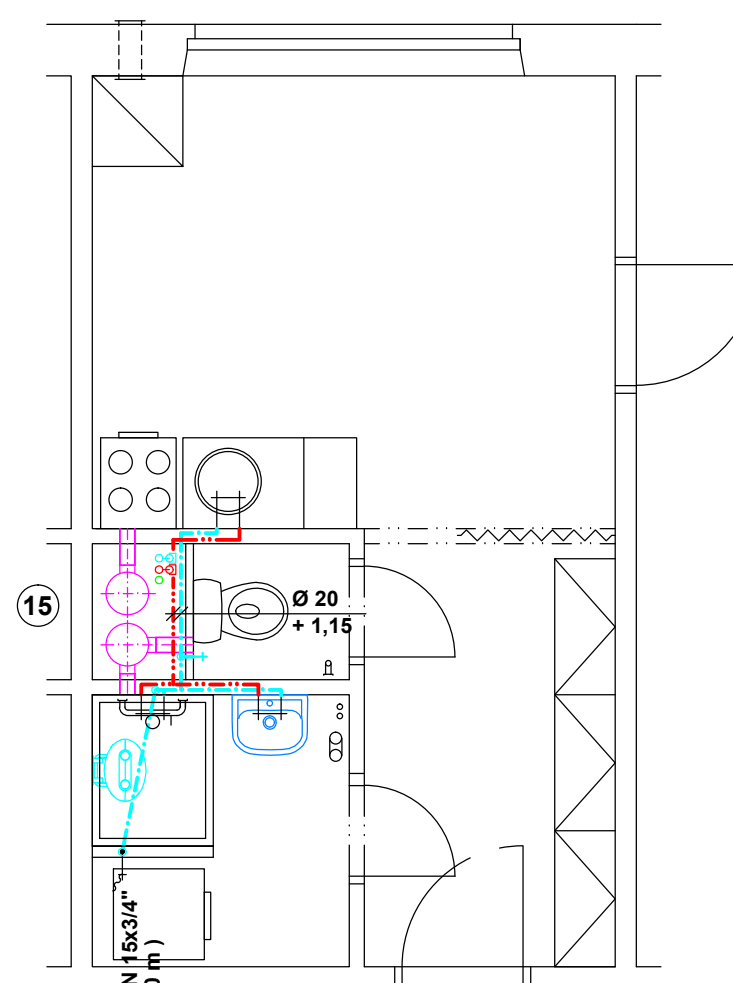
**NOVÝ STAV - VĚTRÁNÍ :**



**NOVÝ STAV - KANALIZACE :**



**NOVÝ STAV - VODA :**



**LEGENDA:**

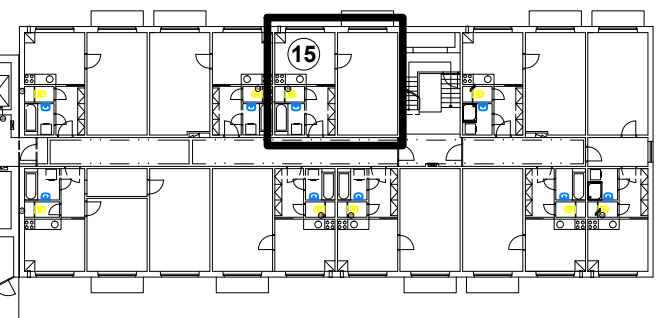
- NOVÁ VNITŘNÍ SPLAŠKOVÁ KANALIZACE - PP - systém HT  
NOVÝ ROZVOD STUDENÉ VODY - PPr, PN 16  
NOVÝ ROZVOD TEPLÉ VODY - PPr, PN 16 - STABI  
NOVÝ ROZVOD VZD - VENTILAČNÍ POTRUBÍ - SPIRO

 PŘÍČKA Z PÓROBETONOVÝCH TVÁRNIC - tl. 50 - 100 mm





## LEPENÝCH NA FLEXIBILNÍ LEPIDLO

**OMÍTKY- 1. VRSTVA LEPIDLA S VLOŽENOU VÝZTUŽNOU VLOŽKOU-PERLINKOU  
2. VRSTVA- JEDNOVRSTVÁ ŠTUKOVÁ OMÍTKA**

- PŘI PROVÁDĚNÍ PRACÍ JE NUTNO POSTUPOVAT DLE PLATNÝCH NOREM A PRAVIDEL ZA DODRŽENÍ BEZPEČNOSTI PRÁCE !
- PŘI MONTÁŽI A UKLÁDÁNÍ POTRUBÍ JE NUTNO DBÁT PŘEDPISŮ VÝROBCE !
- VNITŘNÍ KANALIZACE BUDE PROVEDENA DLE ČSN 75 6760.
- VNITŘNÍ ROZVOD VODY BUDE PROVEDEN DLE ČSN 75 5409.
- PŘI PROVÁDĚNÍ PRACÍ JE NUTNO POSTUPOVAT DLE PLATNÝCH NOREM A PRAVIDEL ZA DODRŽENÍ BEZPEČNOSTI PRÁCE !
- POKUD DOJDE PŘI PROVÁDĚNÍ K NEJASNOSTEM EV. NEPŘEDVÍDANÝM OKOLNOSTEM,
- JE NUTNÉ PŘIZVAT PROJEKTANTA K UPŘESNĚNÍ POSTUPU PRACÍ !
- PŘI PROVÁDĚNÍ JE NUTNO PROVÉST KOORDINACI ZDRAVOTNÍ TECHNIKY S INSTALACEMI JEDNOTLIVÝCH PROFESÍ !
- PROSTUPY PRO VEDENÍ INSTALACÍ BUDOU ZABETONOVÁNY !
- BĚHEM VEŠKERÝCH BOURACÍCH A STAVEBNÍCH PRACÍ BUDE SOUSTAVNĚ SLEDOVÁN TECHNICKÝ STAV A STABILITA STAVEBNÍCH KONSTRUKCÍ. V PŘÍPADĚ, ŽE BY DOŠLO KE VZNIKU TRHLIN, TRHLINEK NEBO POKLESŮ, ČI NÁKLONU, NEBO JINÝM DEFORMACÍM KONSTRUKCÍ, JE NUTNÉ PRÁCE OKAMŽITĚ PŘERUŠIT, VYKLIKOD O SOB A V PŘÍPADĚ NUTNOSTI PROVIZORNĚ ZAJISTIT PODEPŘENÍM A PŘÍVOLAT STATIKA, KTERÝ URČÍ DALŠÍ POSTUP !



## STAVEBNÍ ČÁST, ZTI, VĚTRÁNÍ

Ved. projektant	Zod. projektant	Vypracoval	Kreslil	Kontroloval	<b>PROFAT</b> <small>JIHLAVA</small> <small>spol. s r.o.</small> Jana Masaryka 16 596 01 JIHLAVA tel./fax : 567 305 241 telefon : 567 303 306 e-mail : profat@profat.j.cz
ING. JÁNSKÝ	WŠIANSKÝ		WŠIANSKÝ	ING. JÁNSKÝ	
					
Investor :	Statutární město Jihlava, Masarykovo nám. 1, Jihlava				
Akce : DPS Za Prachárnou 1a, Jihlava Oprava bytových jader v bytových jednotkách č. 60 a 61					Formát : 5 x A4 Datum : 01. 2025 Stupeň : P Zakázkové číslo : 2-25-P
Název výkresu : <b>Půdorys 4.NP - b.č.61</b>					Měřítko : <b>1 : 50</b> Číslo výkresu : <b>502</b>